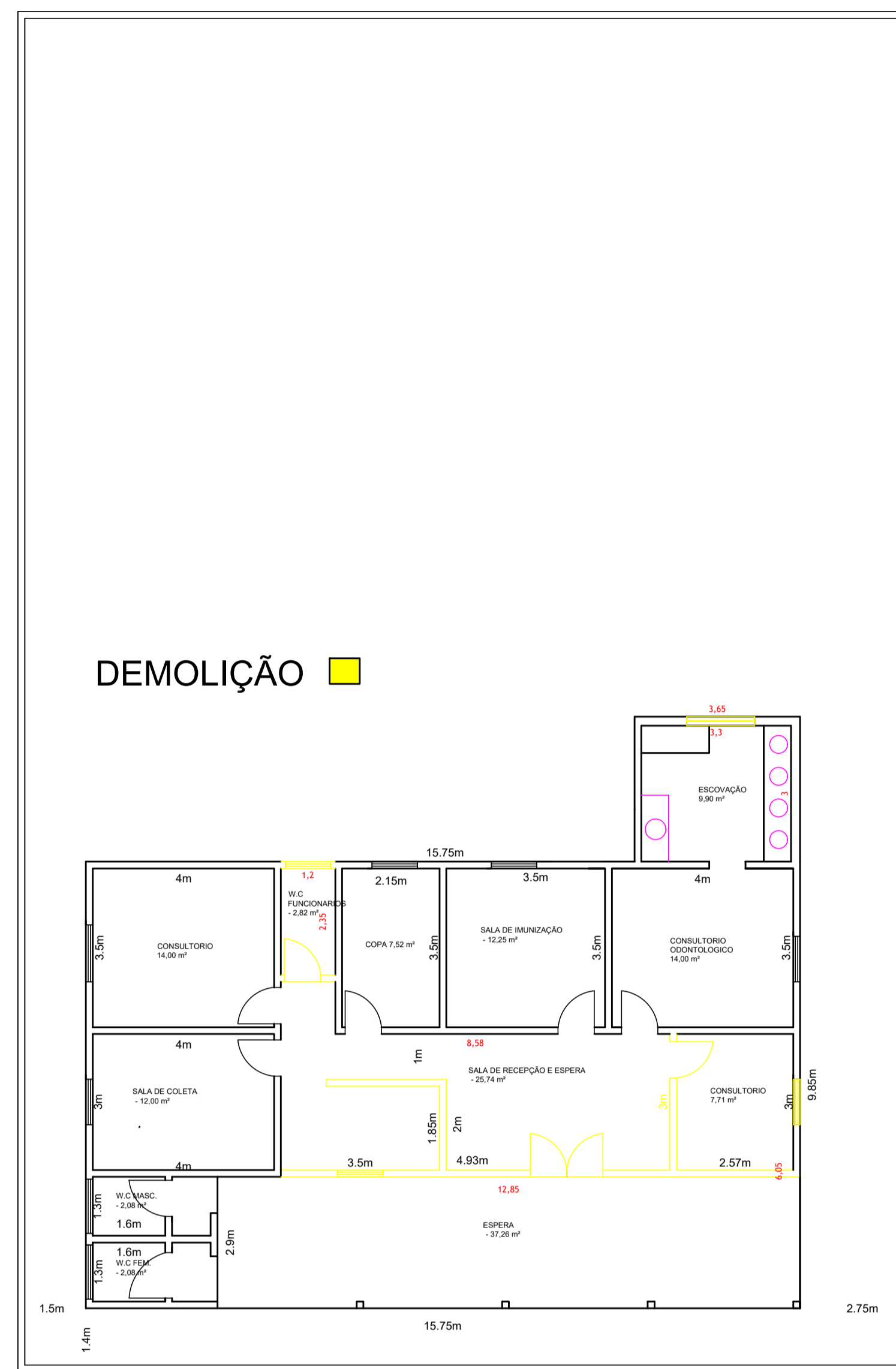
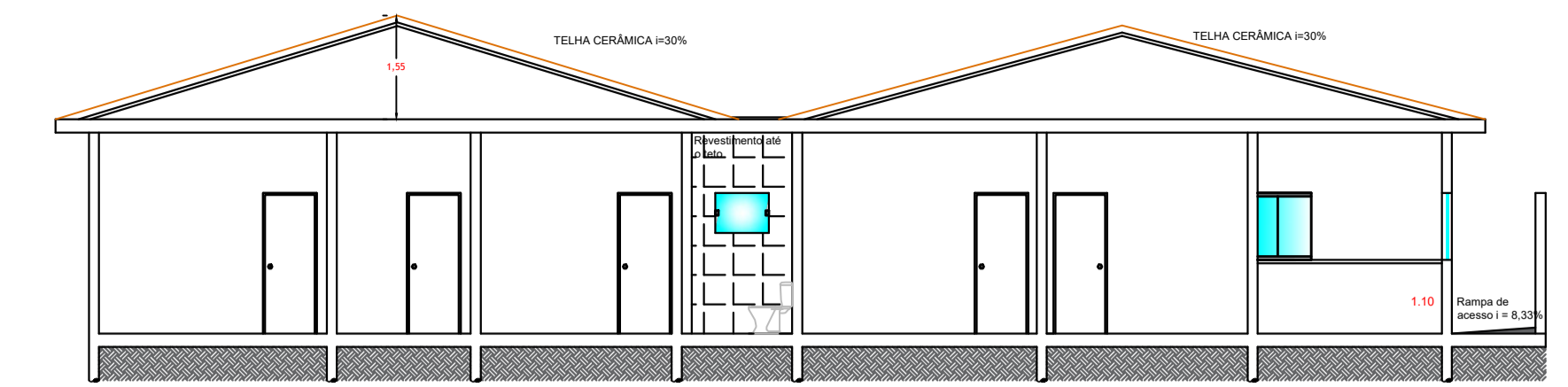


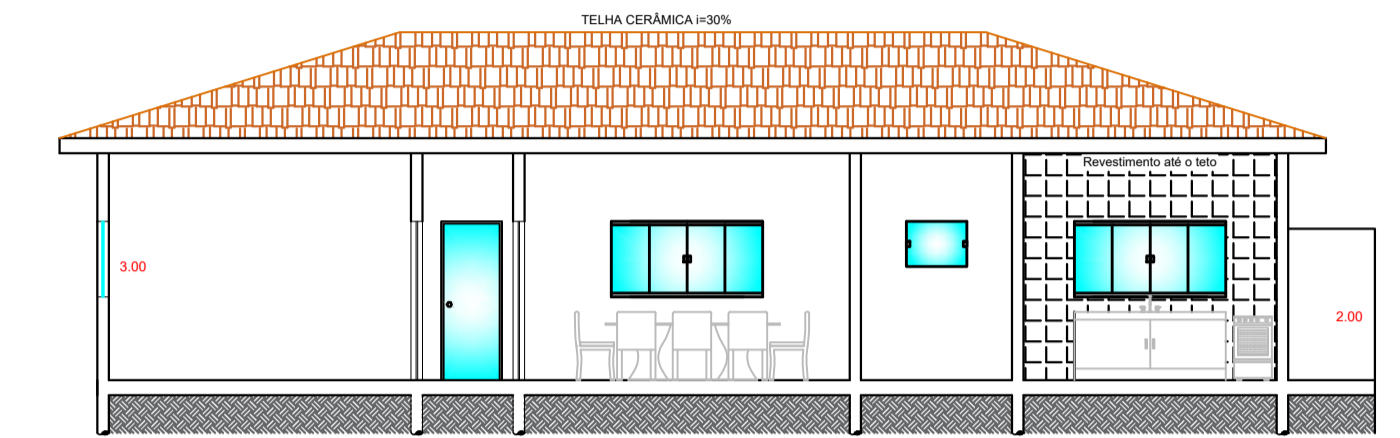
PLANTA BAIXA
ESCALA 1:100



DEMOLIÇÃO
ESCALA 1:100



CORTE A-A
ESCALA 1:100

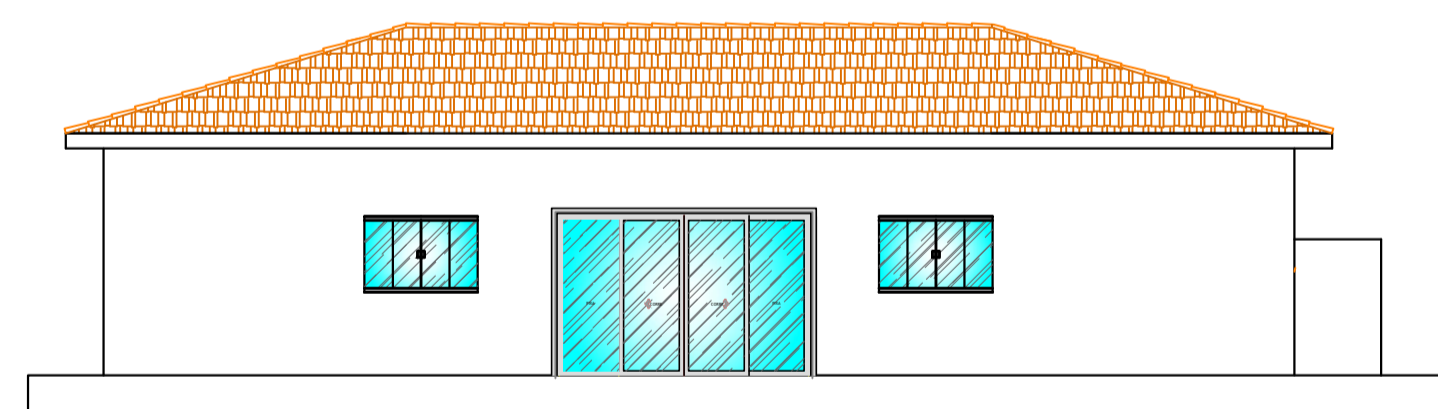


CORTE B-B
ESCALA 1:100

NORMAS ESPECÍFICAS DAS EDIFICAÇÕES SOB DECRETO Nº 12.342/78

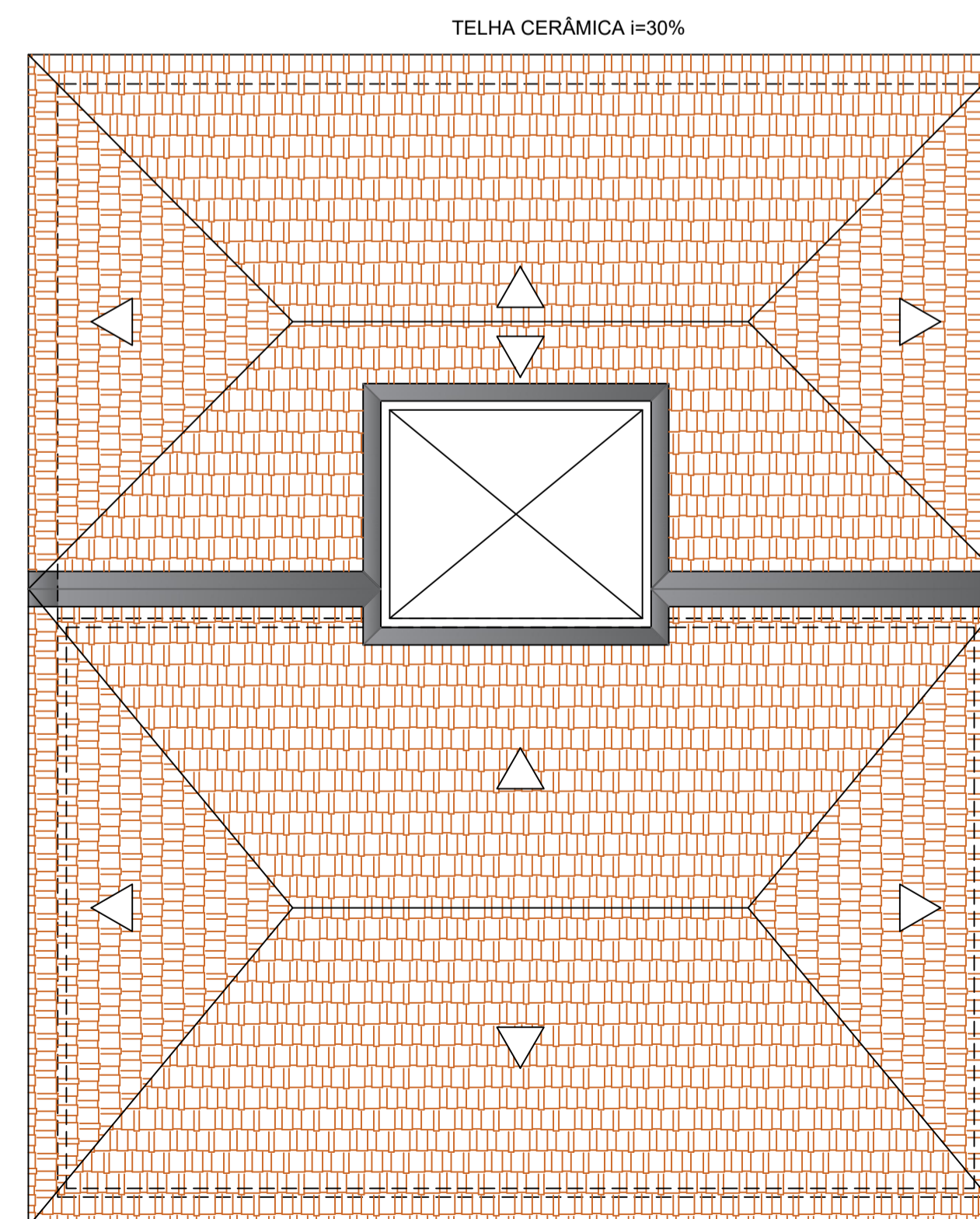
ILUMINAÇÃO E VENTILAÇÃO ATENDERÃO AS EXIGÊNCIAS DE DECRETO Nº 12.342/78

NOTA:
A INSTALAÇÃO E CONSERVAÇÃO DOS RESERVATÓRIOS DE ÁGUA ATENDERÃO AO DISPOSTO NOS ARTIGOS 10 E 11 DO DECRETO Nº 12.342/1978



FACHADA
ESCALA 1:100

QUADRO DE ESQUADRIAS							
DESCRIÇÃO	LARGURA (M)	ALTURA (M)	PEITORIL (M)	ÁREA (M²)	TIPO	MATERIAL	QUANTIDADE
P1	0,8	2,1	1,68	Abrir	Madeira	8
P2	0,9	2,1	1,89	Abrir	Madeira	1
P3	0,8	2,1	1,68	Abrir	Vidro Temp.	3
P4	3,4	2,1	7,14	Correr	Vidro Temp.	1
P5	0,8	1,5	1,2	Abrir	Metalica	3
J1	1,5	1	1,1	1,5	Correr	Vidro temp.	5
J2	2	1	1,1	2	Correr	Vidro temp.	4
J3	0,8	0,6	1,5	0,48	Basculante	Vidro temp.	3
J4	1	0,6	1,5	0,6	Correr	Vidro temp.	1
J5	4,1	2	0,5	8,2	Correr	Vidro temp.	1
J6	2,35	2	0,5	4,7	Correr	Vidro temp.	1



COBERTURA
ESCALA 1:100

PROJETO ARQUITETONICO

FOLHA:
ÚNICA

PROJETO DE AMPLIAÇÃO DO ESF ERNESTO CHÉ GUEVARA

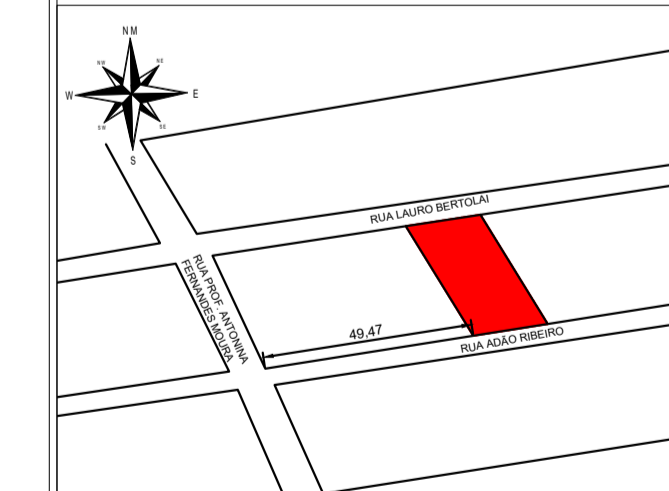
PROPRIETÁRIO: PREFEITURA MUNICIPAL DE ANGATUBA

LOCALIZAÇÃO: RUA ADÃO RIBEIRO, n° 580, VILA RIBEIRO

CADASTRO Nº: 01.01.253.0050.001.

- ESCALA: INDICADAS

Localização s/ escala



Assinaturas:

NICOLAS BASILE ROCHEL
PREFEITO MUNICIPAL

HENRIQUE JOSÉ ALCIATI
ENGENHEIRO CIVIL
CREA - 0600881023

Quadro de Áreas:
Área do terreno: 1500,00 m²
Área construída: 166,82 m²
Área a construir: 142,57 m²
Área livre: 1.190,61 m²
Taxa de permeabilidade: 79,37 %
Taxa de ocupação: 20,63%