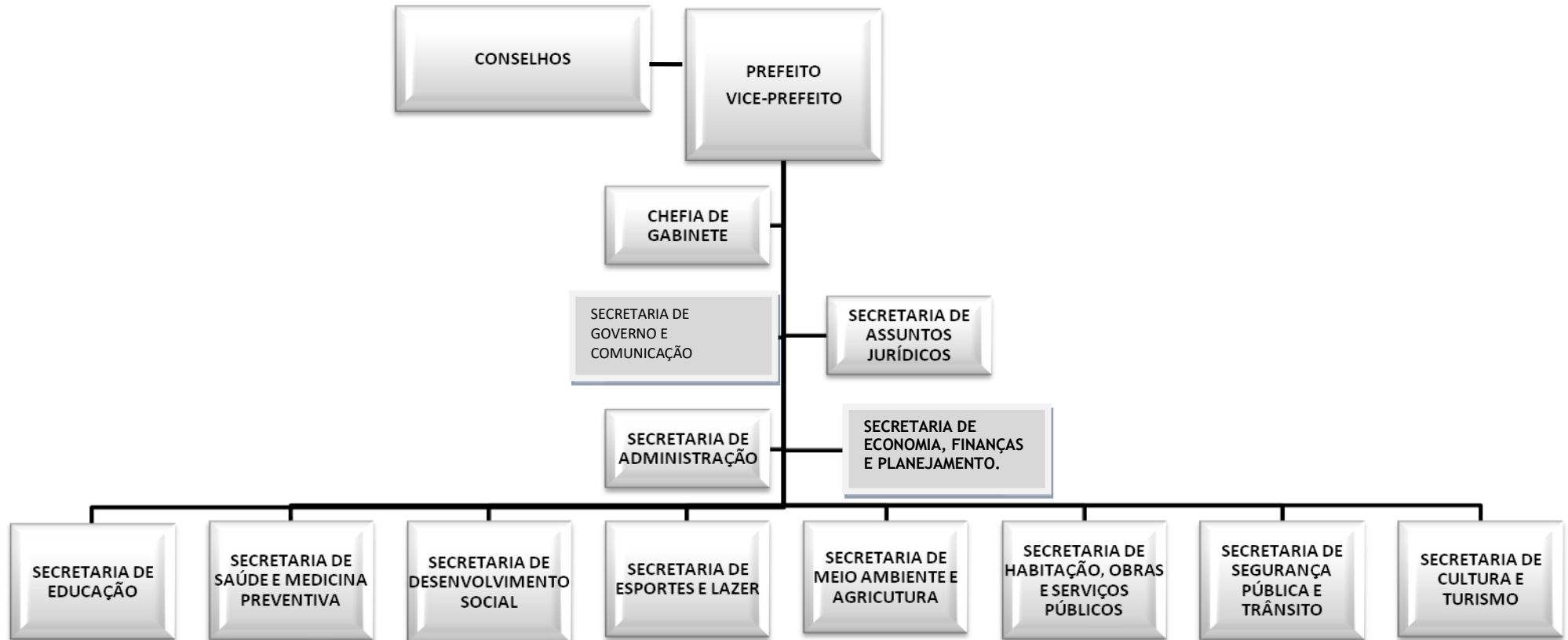
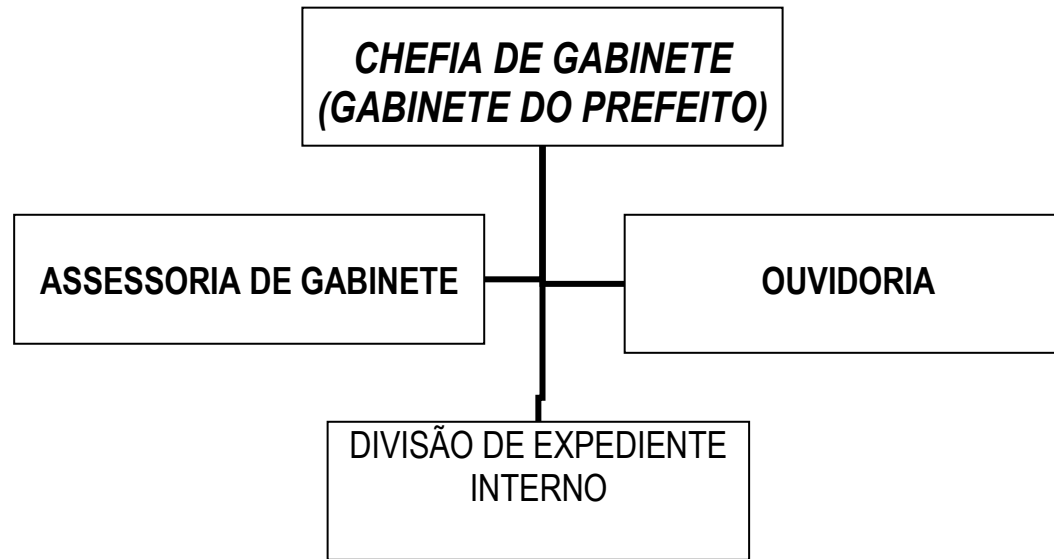


## ANEXO XIV – ORGANOGRAMA GERAL





- ↓
- Setor de Expediente
  - Setor de Apoio Administrativo

**SECRETARIA MUNICIPAL DE  
GOVERNO E COMUNICAÇÃO**

**ASSESSORIA DE GABINETE**

**JUNTA DE SERVIÇO  
MILITAR**

**DIVISÃO DE  
DESENVOLVIMENTO  
ECONÔMICO**

**DIVISÃO DE  
COMUNICAÇÃO**

- ↓
- Setor de Expediente
  - Setor de Alistamento

- ↓
- PAT.
  - Banco do Povo

- ↓
- Setor de Expediente
  - Setor de Imprensa
  - Setor de Cerimonial e Eventos
  - Setor de Apoio a Web

**SECRETARIA MUNICIPAL DE  
ASSUNTOS JURÍDICOS**

**ASSESSORIA DE GABINETE**

**DIVISÃO DE PROCURADORIA  
JURÍDICA**

**DIVISÃO  
ADMINISTRATIVA**

**PROCON**

- ↓
- Setor de Análise e Consultoria
  - Setor de Execução Fiscal
  - Setor de Ações Cívicas e Criminais
  - Setor de Ações do Tribunal de Contas
  - Setor de Sindicâncias

- ↓
- Setor de Expediente Interno
  - Setor de Arquivo
  - Setor de Processos Administrativos
  - Setor de Ações Trabalhistas
  - Setor de Controle Patrimonial do Município

- ↓
- Setor de Expediente Interno
  - Setor de Atendimento ao Consumidor

**SECRETARIA MUNICIPAL  
DE ADMINISTRAÇÃO**

**ASSESSORIA DE  
GABINETE**

**DIVISÃO ADMINISTRATIVA**

- ↓
- Setor de Protocolo
  - Setor de Arquivo
  - Setor de Zeladoria
  - Setor de Telefonia
  - Setor de Informática
  - Paço Municipal

**DIVISÃO DE RECURSOS HUMANOS**

- ↓
- Setor de Pessoal
  - Setor de Treinamento e seleção
  - Setor de Folha de Pagamento
  - Setor de Segurança do Trabalho
  - Setor de Apoio ao INSS

**DIVISÃO DE COMPRAS**

- ↓
- Setor de Compras
  - Setor de Licitações
  - Setor de Almoarifado
  - Setor de Patrimônio
  - Setor de Gerenciamento de Contratos

**SECRETARIA MUNICIPAL DE  
ECONOMIA, FINANÇAS E  
PLANEJAMENTO**

**ASSESSORIA DE GABINETE**

**DIVISÃO DE ORÇAMENTO E  
FINANÇAS**

- ↓
- Setor de Contabilidade
  - Setor de Tesouraria
  - Setor de Orçamentos
  - Setor de Convênios

**DIVISÃO DE TRIBUTOS E  
FISCALIZAÇÃO**

- ↓
- Setor de Arrecadação de Tributos
  - Setor de Fiscalização de Tributos
  - Setor de Fiscalização de Ambulantes
  - Setor de Dívida Ativa

**DIVISÃO DE  
PLANEJAMENTO**

- ↓
- Setor de Apoio Administrativo
  - Setor de Projetos de Pesquisas e Estudos de Projetos Municipais
  - Setor de Captação de Recursos
  - Coordenação de Projetos

**SECRETARIA MUNICIPAL  
DE EDUCAÇÃO**

**ASSESSORIA DE GABINETE**

**SUPOORTE PEDAGÓGICO**

**DIVISÃO ADMINISTRATIVA**

**DIVISÃO DE EDUCAÇÃO**

**DIVISÃO DE  
PLANEJAMENTO**

**DIVISÃO DE NUTRIÇÃO**

- ↓
- Setor de Expediente
  - Setor de Documentação Escolar
  - Setor de Controle de Orçamentário
  - Setor de Almoxarifado
  - Setor de Transportes Escolar
  - Setor de Controle de Pessoal

- ↓
- Setor de Ensino Infantil
  - Setor de Ensino Fundamental
  - Setor de Ensino Especial
  - Setor de Creches
  - Setor de Ensino Profissionalizante
  - Setor de Supletivo
  - Setor de Coordenação Pedagógica
  - Setor Docente

- ↓
- Setor de Manutenção de Convênios
  - Setor de Projetos Pedagógicos
  - Setor de Acompanhamento de Bolsa Família
  - Setor de Central de Vagas
  - Setor de Supervisão de Ensino

- ↓
- Setor de Preparo e Distribuição de Merenda
  - Setor de Supervisão
  - Setor de Assistência Nutricional
  - Setor de Estoque de Mantimentos





**SECRETARIA MUNICIPAL DE SAÚDE E MEDICINA PREVENTIVA**

**ASSESSORIA DE GABINETE**

**DIRETORIA DO CAPS**

**DIVISÃO ADMINISTRATIVA**

**DIVISÃO DE SAÚDE**

**DIVISÃO DE VIGILÂNCIA EM SAÚDE**

- Setor de Expediente
- Setor de Transportes
- Setor de Medicamentos e Almojarifado
- Setor de Controle de Pessoal
- Setor de Programas de Saúde

- Setor de Pronto Atendimento
- Setor de Unidade Básica de Saúde
- Setor de Gerenciamento do PSF
- Setor de Saúde Bucal
- Setor de Especialidades Médicas
- Laboratório
- Farmácia

- Setor de Expediente
- Setor de Vigilância Sanitária
- Setor de Vigilância Epidemiológica
- Setor de Zoonoses

**SECRETARIA MUNICIPAL DE DESENVOLVIMENTO SOCIAL**

**ASSESSORIA DE GABINETE**

**DIRETORIA DE APOIO A CASA DE ABRIGO**

**DIVISÃO DE PROGRAMAS SOCIAIS**

**DIVISÃO DE PROTEÇÃO SOCIAL**

**FUNDO SOCIAL DE SOLIDARIEDADE**

- Setor de Expediente
- Setor de Gerenciamento de Controle de Convênios
- Setor de Programas Habitacionais
- Setor de Gestão Orçamentária
- Setor de Projetos Sociais
- Setor de Assistência ao Idoso

- Setor de Expediente
- Setor de Assistência a Criança e ao Adolescente
- Setor de Assistência ao Portador de Necessidades Especiais
- Setor de Atenção a População em Situação de Risco
- Setor de Acompanhamento a Família
- Setor Gerenciamento do CRAS

- Setor de Expediente
- Setor de Atendimento as Famílias Carentes
- Setor de Apoio Administrativo

**SECRETARIA MUNICIPAL DE  
ESPORTES E LAZER**

**ASSESSORIA DE GABINETE**

**DIVISÃO ADMINISTRATIVA**

- ↓
- Setor de Expediente
  - Apoio Administrativo
  - Setor de Acompanhamento de Contratos e Convênios
  - Setor de Atendimentos as Escolas
  - Setor de Projetos Esportivos

**DIVISAO DE ESPORTES E LAZER**

- ↓
- Setor de Expediente
  - Setor de Eventos de Lazer
  - Setor de Eventos Esportivos
  - Escolas de Esportes
  - Setor de Planejamento de Eventos

**SECRETARIA MUNICIPAL DE  
MEIO AMBIENTE E AGRICULTURA**

**ASSESSORIA DE GABINETE**

**DIVISÃO ADMINISTRATIVA E AMBIENTAL**

**DIVISÃO DE AGRICULTURA E ABASTECIMENTO**

- ↓
- Setor de Expediente
  - Setor de Projetos e Programas
  - INCRA
  - Setor de Fiscalização Ambiental
  - Setor de Educação Ambiental
  - Setor de Comunicação e Eventos
  - Setor de Licenciamento

- ↓
- Setor de Expediente
  - Viveiro Municipal
  - Sítio Municipal
  - Patrulha Agrícola
  - Agricultura Familiar
  - Serviço de Inspeção Municipal - SIM

**SECRETARIA MUNICIPAL DE HABITAÇÃO,  
OBRAS E SERVIÇOS PÚBLICOS**

**ASSESSORIA DE GABINETE**

**DIVISÃO ADMINISTRATIVA**

- Setor de Expediente
- Setor de Topografia
- Setor de Desenho
- Setor de Cadastro Técnico
- Setor de Exp. de Pessoal e Protocolo
- Setor de Controle de Veículos (caminhões)

**DIVISÃO DE ENGENHARIA  
E PROJETOS**

- Setor de Aprovação de Projetos
- Setor de Fiscalização de Obras
- Setor de Apoio Administrativo
- Setor de Projetos Habitacionais
- Setor de Habitação Popular
- Setor Técnico
- Setor de Engenharia

**DIVISÃO DE OBRAS**

- Setor de Expediente
- Setor de Obras Civis
- Setor de Pavimentação
- Setor de Fiscalização de Concessionárias
- Setor de Terraplanagem
- Setor de Guias e Sarjetas
- Setor de Controle Urbano

**DIVISÃO OPERACIONAL**

- Setor de Execução de Obras
- Setor de Marcenaria e Carpintaria
- Setor de Serralheria
- Setor de Transportes e Manutenção
- Setor de Manutenção Hidráulica
- Setor de Iluminação Pública
- Setor de Pintura
- Setor de Manutenção de Parques e Jardins
- Setor de Manutenção de Obras
- Setor de Cemitério

**SECRETARIA MUNICIPAL DE SEGURANÇA PÚBLICA E TRÂNSITO**

**ASSESSORIA DE GABINETE**

**DIVISÃO DA GUARDA MUNICIPAL**

- Setor de Expediente
- Setor de Ronda Patrimonial
- Setor de Defesa Civil
- Setor de Atendimento a Ocorrências

**DIVISÃO DE TRÂNSITO**

- Setor de Expediente
- Setor de Controle de Frota
- Setor de Atendimento de Ocorrência da Frota Municipal
- Setor Municipal de Trânsito(SEMUTRAN)

**SECRETARIA MUNICIPAL  
DE CULTURA E TURISMO**

**ASSESSORIA DE  
GABINETE**

**DIVISÃO ADMINISTRATIVA**

- ↓
- Setor de Expediente
  - Apoio Administrativo
  - Setor de Acompanhamento de Contratos e Convênios
  - Setor de Atendimentos as Escolas
  - Setor de Projetos Culturais e Turísticos

**DIVISÃO DE TURISMO**

- ↓
- Setor de Expediente
  - Setor de Planejamento
  - Setor de Apoio Turístico
  - Mapa Turístico
  - Setor de Turismo Interno e Externo

**DIVISÃO DE TURISMO**

- ↓
- Setor de Expediente
  - Setor de Mapa Cultural
  - Setor de Programas e Projetos
  - Biblioteca
  - Oficinas Culturais